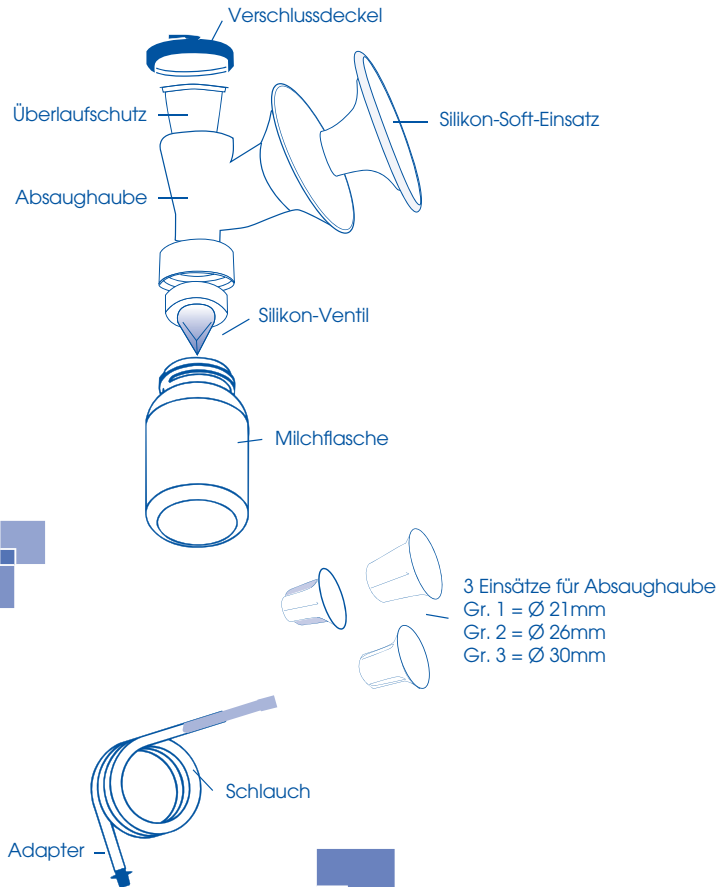


# Teile des Milchpumpensets



Achten Sie bitte darauf, dass der blaue Verschlussdeckel beim Zudrehen fest einrastet (Knackgeräusch beim Einrasten), so dass der Trichter mit dem Überlaufschutz luftdicht verschlossen ist.

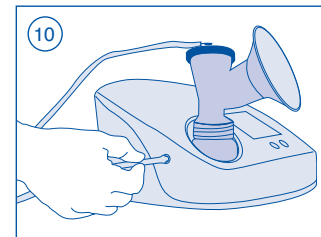
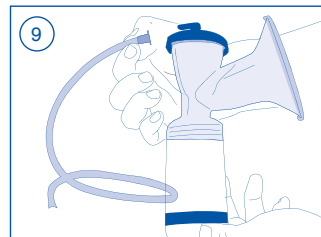
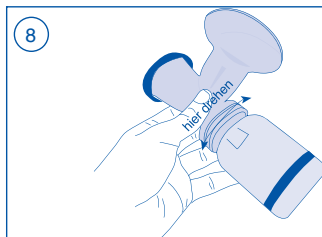
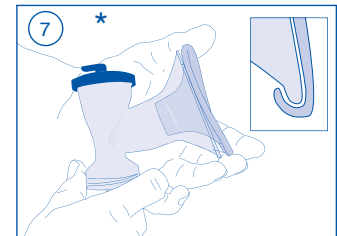
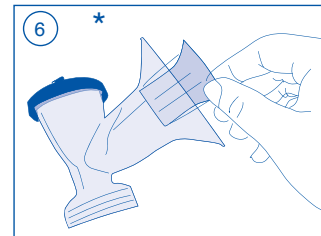
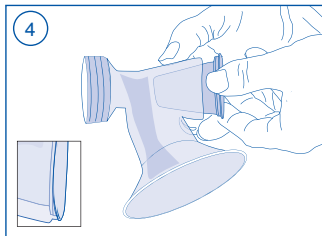
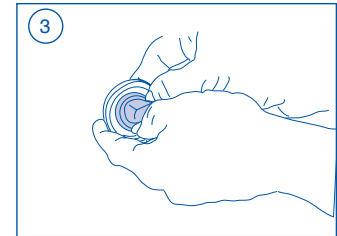
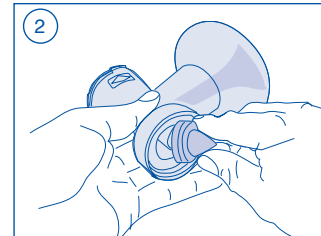
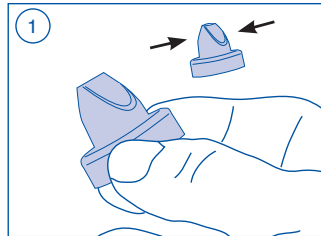
Vorsicht, der im Trichter befindliche Überlaufschutz muss immer vollständig trocken sein, da sonst die Funktion nicht korrekt ausgeübt kann.

Wird bei Verwendung eines Einsatzstückes der Abpumpdruck als zu gering empfunden, ohne Einsatzstück abpumpen.

Der Verbindungsschlauch braucht nicht sterilisiert werden, da er nur mit Luft in Berührung kommt. Wasserreste (Tropfen, Feuchtigkeit) dürfen in diesem Schlauch aus Hygiene- und Sicherheitsgründen nicht vorhanden sein.

Bitte prüfen Sie, ob die Lippe des Silikonventils sich öffnen lässt und nicht durch die Sterilisation verklebt ist. Generell bitte darauf achten, dass die Flaschen nur bis zur oberen Markierung befüllt werden.

# Kurzanleitung zum Aufbau des Milchpumpensets der „großen Sanften“



\* bei Bedarf anzuwenden